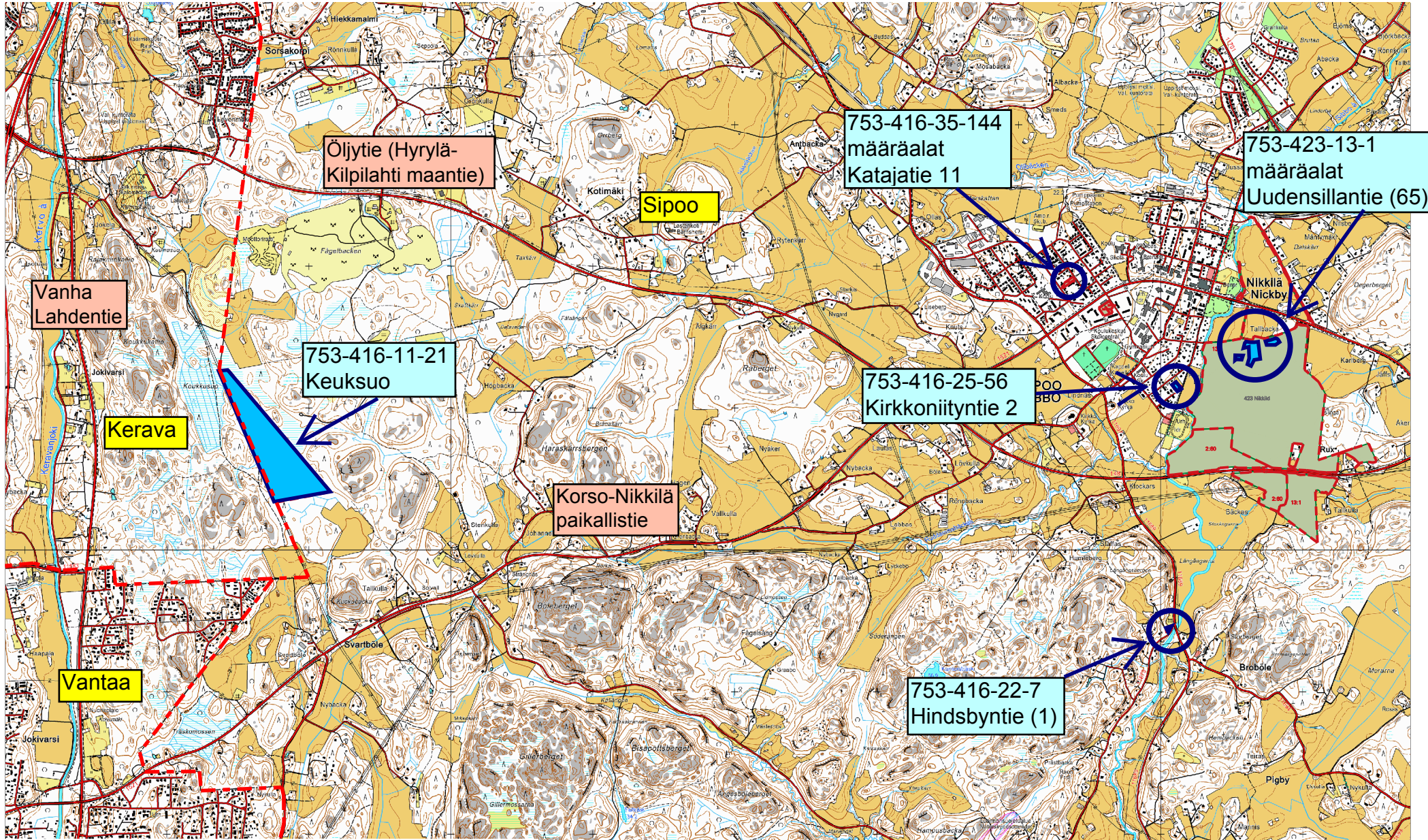
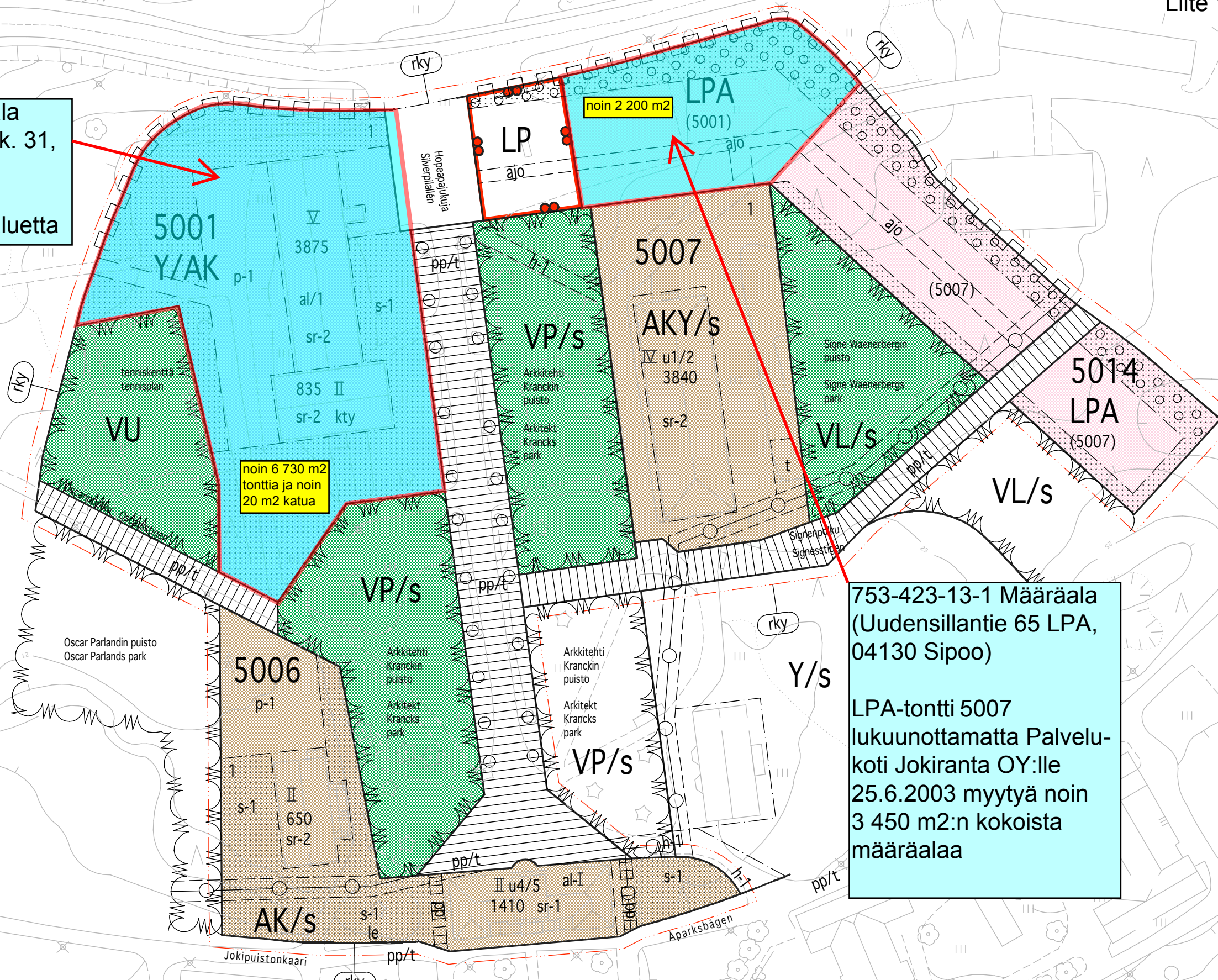


Helsingin Sipoolle luovuttamat alueet Nikkilässä



753-423-13-1 Määräala
(Uudensillantie 65 Rak. 31,
04130 Sipoo)
Tontti 5001-1 ja katualuetta

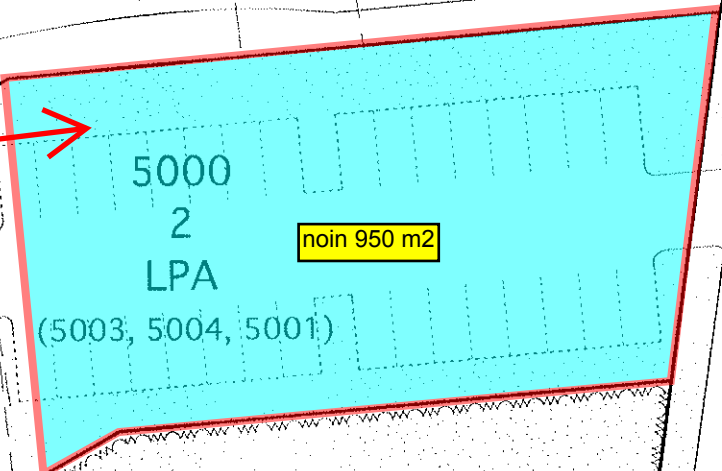


753-423-13-1 Määräala
(Uudensillantie 65 LPA,
04130 Sipoo)
LPA-tontti 5007
lukuunottamatta Palvelu-
koti Jokiranta OY:lle
25.6.2003 myytyä noin
3 450 m²:n kokoista
määräalaa

753-423-13-1 Määräala
 (Uudensillantie 65,
 04130 Sipoo)

LPA-tontti 5000-2,
 lukuunottamatta NCC
 Rakennus Oy:lle /
 perustettava yhtiö
 7.9.2004 myytyä tontin
 noin 800 m²:n kokoista
 länsiosaa

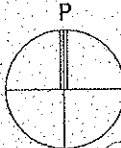
KY-2/s



20 AP tontille 5003/1

VL/s

Sven Donnerin puisto



pv

p

5003
 2
 LPA
 (5004/2) ajo

21 AP

RAK 9
 IV
 3070
 sr-2

pp/r

15 600

5003
 1
 AK/s

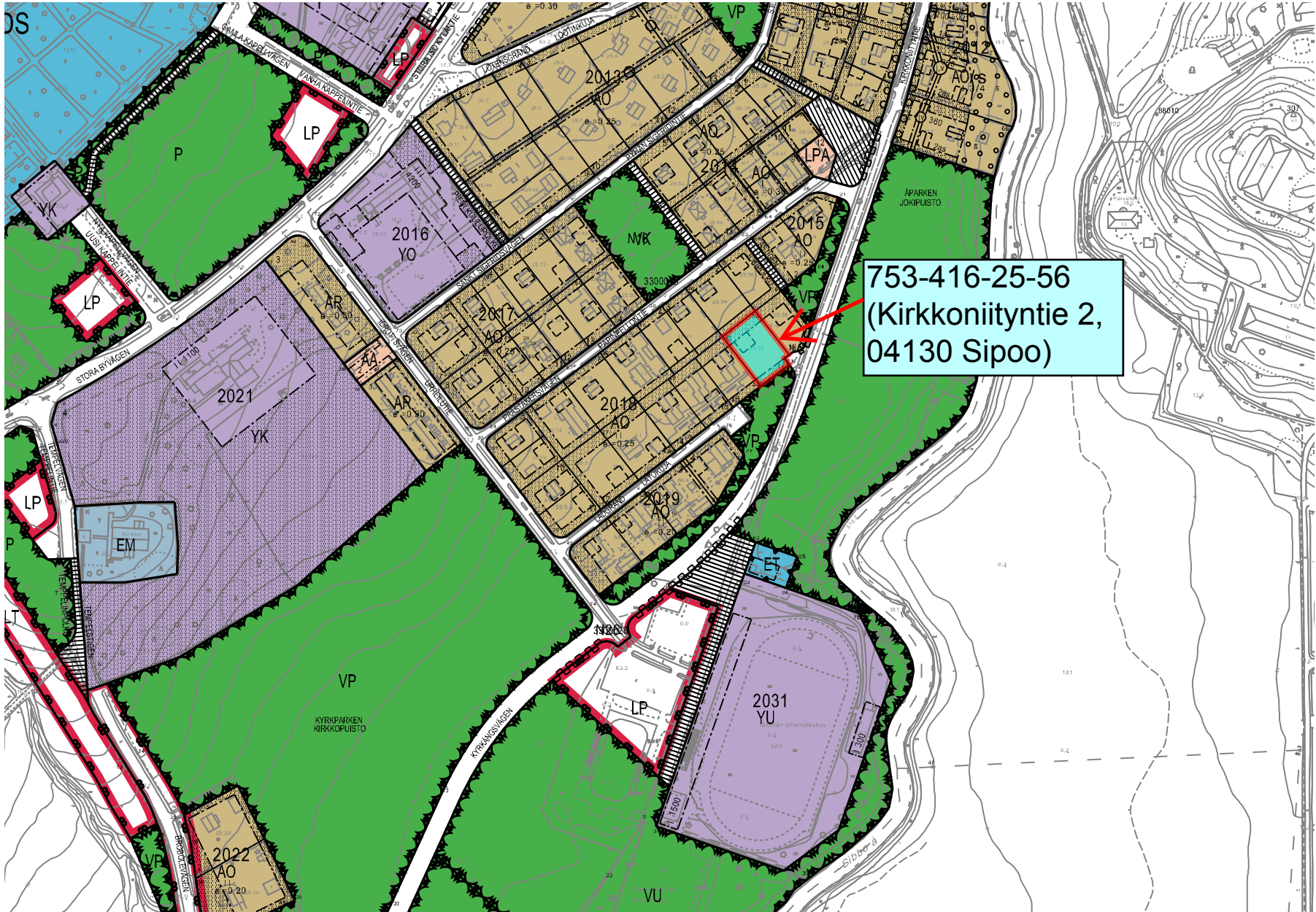
Vanha vesitorinpeuku

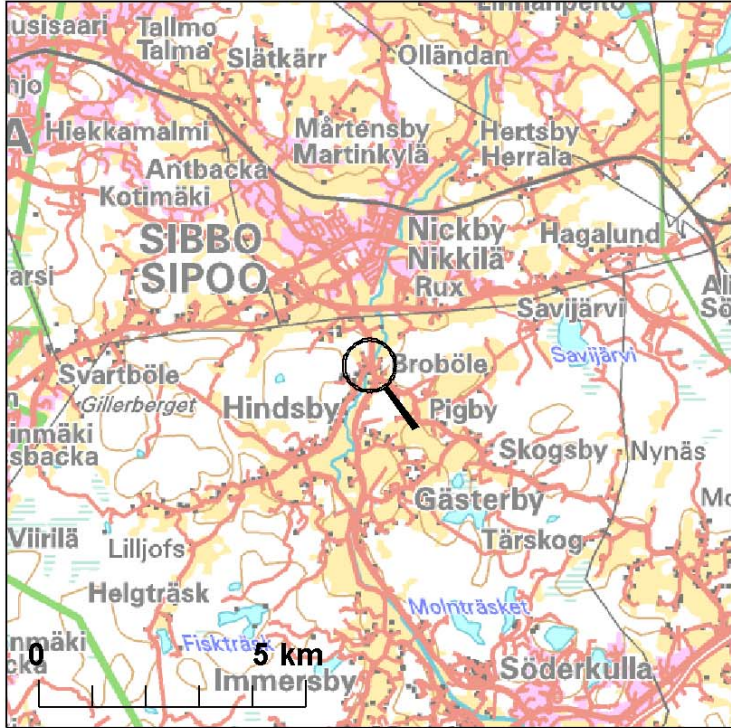
Vanha vesitorinmäki

Jokipuistonkaari

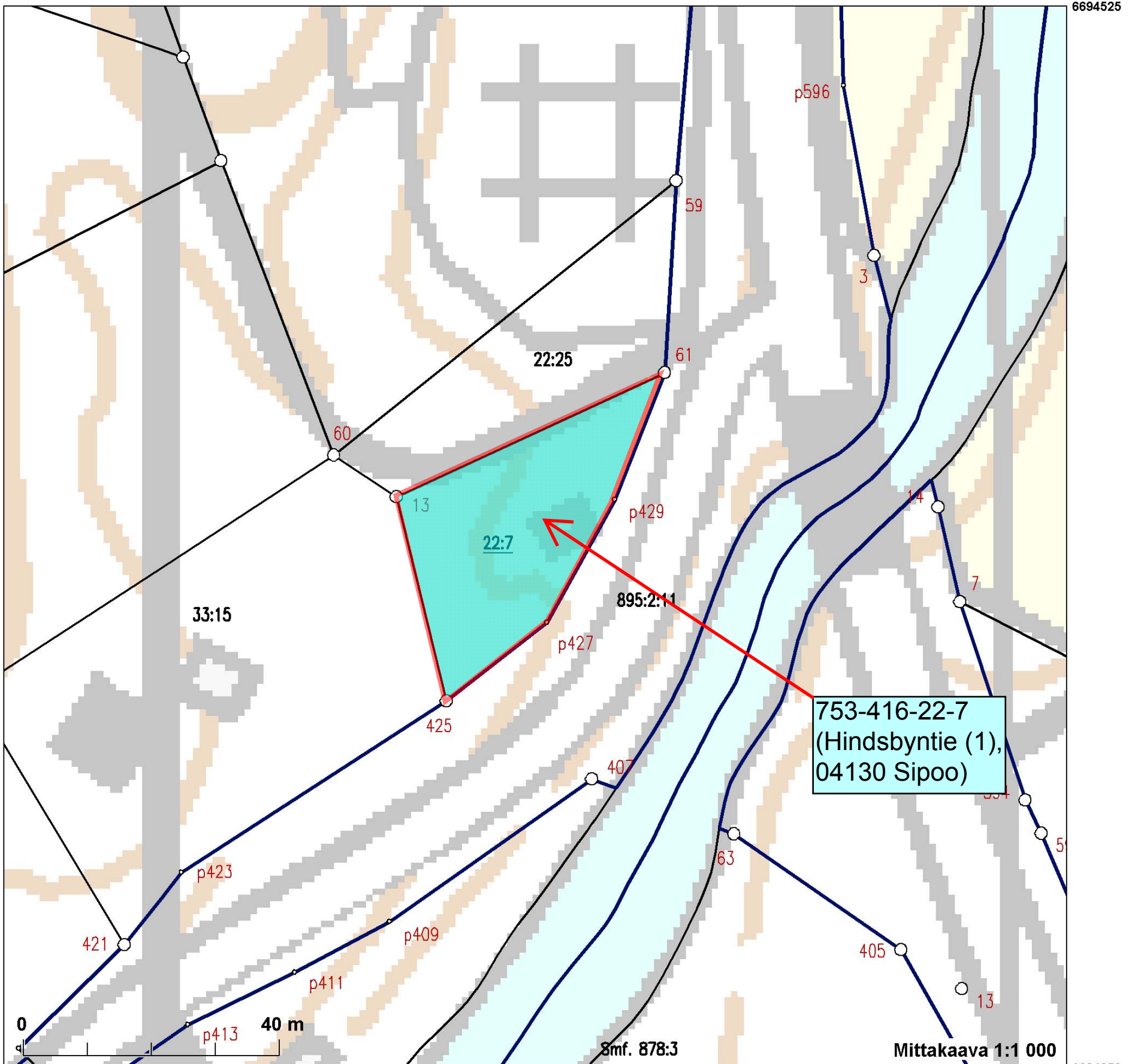
5004
 2
 AK/s

VL/s





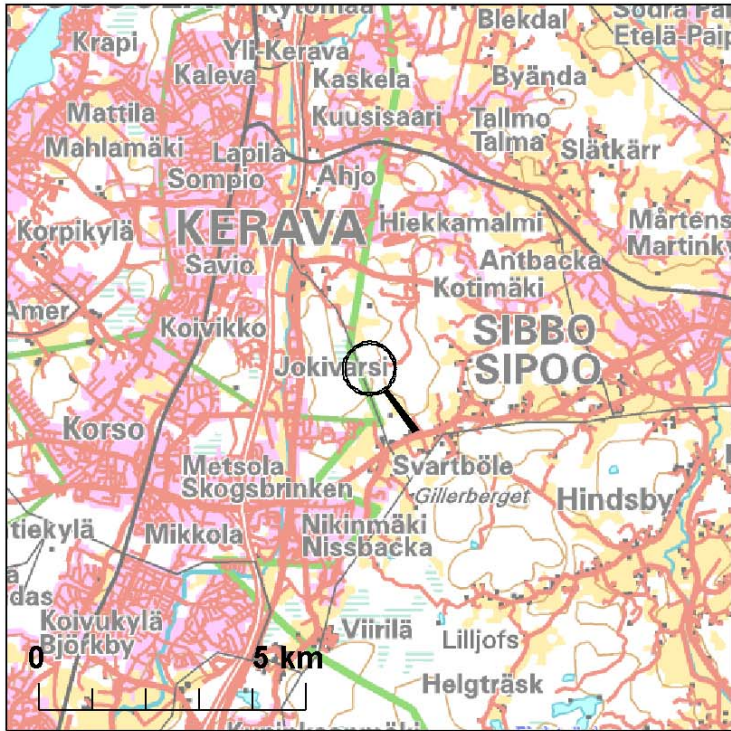
Kiinteistötunnus: 753-416-22-7
Kunta: Sipoo (753)
Kylä: KIRKONKYLÄ (416)
Nimi: VEDENOTTAMO
Palstojen lkm: 1
Kaavat ja rakennuskiellot:
Kiinteistön alueella on yleiskaava.



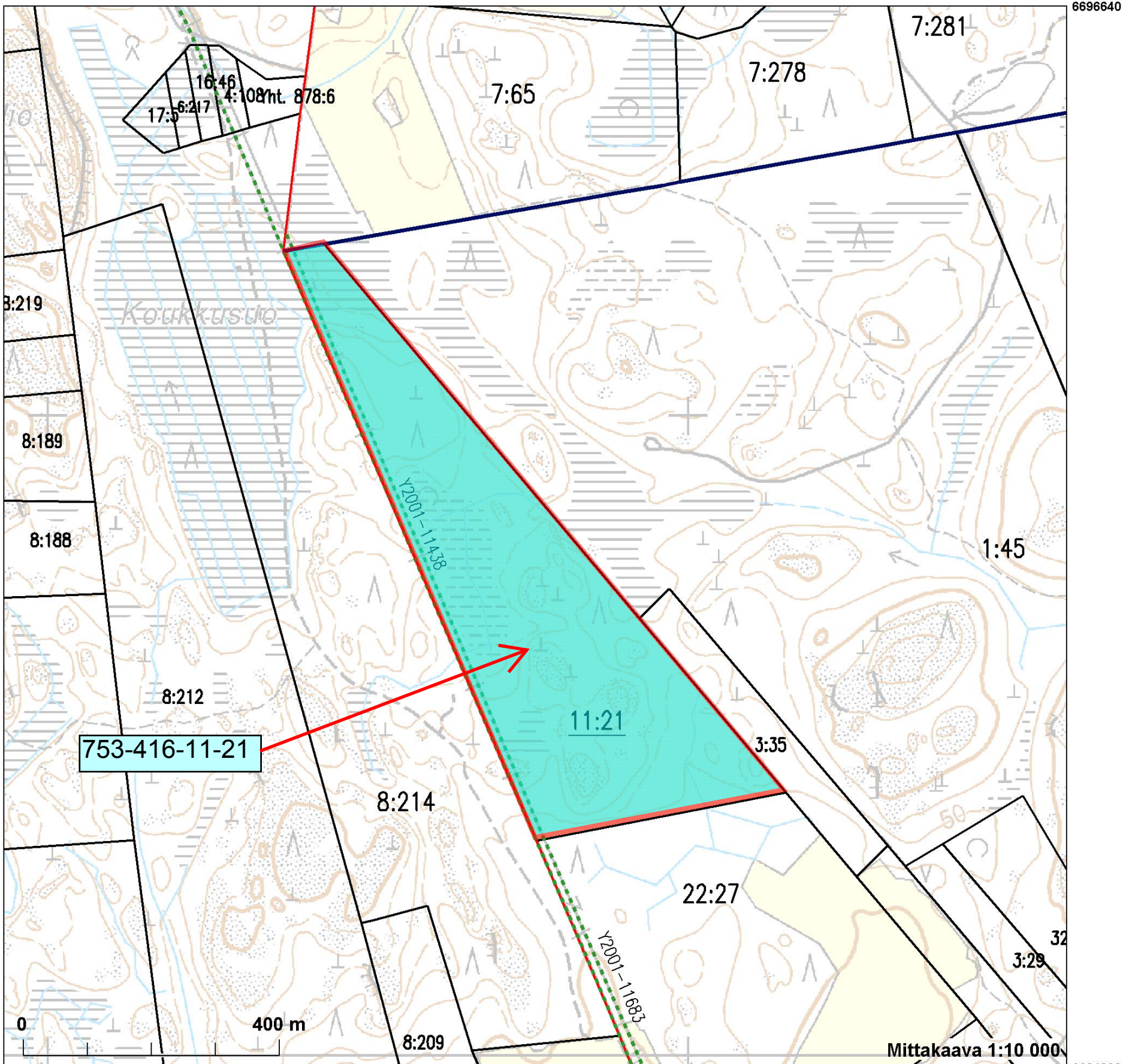
Kiinteistörekisterikartan sijaintitiedoissa voi olla epätarkkuuksia. Kiinteistön tarkka alueellinen ulottuvuus selviää toimitusasiakirjoista ja maastosta. Taustakartta on viitteellinen.

Kartta on tulostettu kartastokoordinaattijärjestelmässä (KKJ).

Tulostettu kiinteistötietojärjestelmästä 17.09.2009.



Kiinteistötunnus: 753-416-11-21
Kunta: Sipoo (753)
Kylä: KIRKONKYLÄ (416)
Nimi: KEUKSUO
Palstojen lkm: 1
Kaavat ja rakennuskiellot:
Kiinteistön alueella on yleiskaava.



Kiinteistörekisterikartan sijaintitiedoissa voi olla epätarkkuuksia. Kiinteistön tarkka alueellinen ulottuvuus selviää toimitusasiakirjoista ja maastosta. Taustakartta on viitteellinen.

Kartta on tulostettu kartastokoordinaattijärjestelmässä (KKJ).

Tulostettu kiinteistötietojärjestelmästä 17.09.2009.

katualuetta noin 160 m²

STORKÄRR SUURSUO

753-416-35-144
Määräalat
(Katajatie 11,
04130 Sipoo)
Katualuetta

